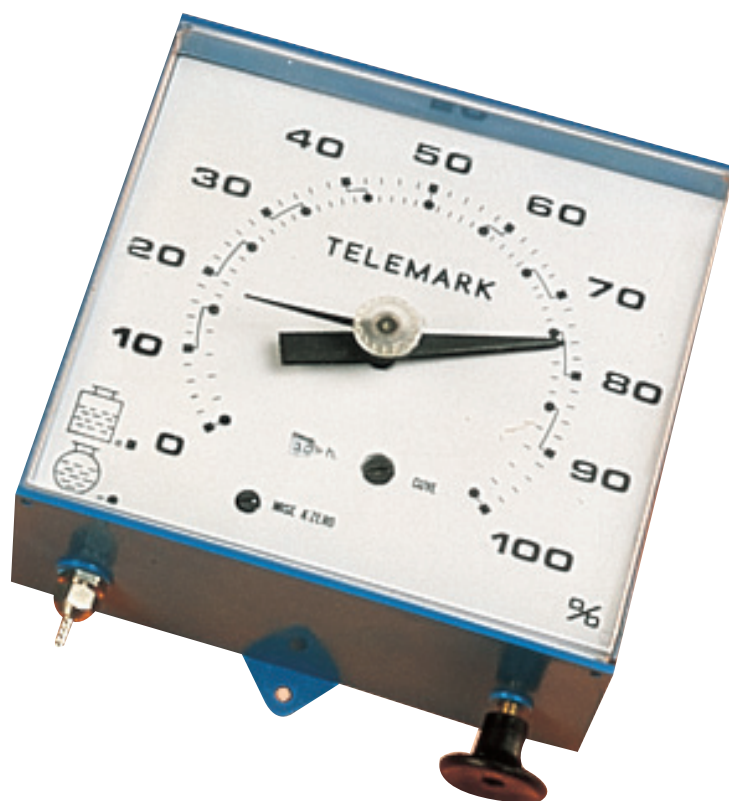


JAUGES

Accessoire

Fiche Technique



Description

- JAUGE MECAMENSOR : jauge mécanique à flotteur, lecture en cm de 0 à 200. Corps incliné, diamètre 90 mm.
- JAUGE TELEMARCK : jauge pneumatique à distance réglable de 0,8 à 3 m.



JAUGES

Accessoire

Designation	Type	Type
MECAMENSOR	mécanique	149B5032
TELEMARCK	pneumatique	149B5340

Caractéristiques techniques

Température d'utilisation	Maxi. 70 °C
---------------------------	-------------

Les descriptions, photographies et illustrations contenues dans cette fiche technique sont fournies seulement à titre informatif et ne sont pas contractuelles. Socla se réserve le droit d'apporter toute modification technique ou esthétique à ses produits sans aucun avertissement préalable. Garantie : toutes les ventes ou contrats de vente sont expressément conditionnés à l'acceptation par l'acheteur des conditions générales de vente Socla figurant sur notre site internet. Socla s'oppose ainsi à toute autre modalité, différente ou additionnelle des modalités Socla, quel que soit le support de communication de l'acheteur dans laquelle elle est contenue ainsi que sa forme, à moins d'un accord écrit spécifique signé par un dirigeant de Socla.



A WATTS Brand

Socla sas

365 rue du Lieutenant Putier • 71530 Virey-Le-Grand • France

Tél. +33 03 85 97 42 00 • Fax +33 03 85 97 42 42

contact@wattswater.com • www.socla.com

ISO 9001 version 2015 / ISO 18001